

**Nye standardfarver og
ny overflade Winchester Oak**



Døre til dit hjem

Kvalitet fra kælder til kvist







Hoveddøre ThermoPro	4
Sikkerhedsdør KSI Thermo	6
Universaldør MZ Thermo	8
Universaldør MZ	10
Branddør HS 30 A-1	12
Branddør HS 60-1 / HS 90-1	14
Brand- og sikkerhedsdør WAT	16
Indvendig dør ZK	18
Farver og mønstre	21
Størrelser	22

Kvalitetsdøre af stål til nybyggeri og modernisering

Hörmann tilbyder den rigtige dør til alle områder. Den sikre kælderindgang, vådrummet eller værkstedet, børne- eller ungdomsværelset, tagetagen eller til gennemgangen fra garagen til huset.

Med klassificeringen af de enkelte døre får du et hurtigt overblik over, hvilke funktioner den enkelte dør opfylder med hvilken værdi - fra særdeles velegnet (★★★★★/5 stjerner) til uegnet (ingen stjerne).

De viste farver og overflader er af tryktekniske grunde ikke bindende.

Ophavsretlig beskyttet. Kopiering, også delvis, kun med vores tilladelse. Ret til ændringer forbeholdes.

*op til 30 % bedre varmeisolerende end med en gængs universal-/sikkerhedsdør

Nyd dit hjem

Hoveddøre i den velkendte mærkevarekvalitet fra Hörmann



Hörmann ThermoPro døre i stål leveres med mange forskellige motiver. De økonomisk fordelagtige døre med multiaflåsning som standard giver dig en sikker følelse i hjemmet. Og så er de desuden energibesparende takket være den fremragende varmeisolering. Et flot visitkort til dit hus.



Produktprofil

Indbrudssikring

★★★★★

Varmeisolerig

★★★★★

Lydisolerig

★★

Brandhæmmende

Belastning

★★★★★

Formstabil

★★★★★

Udvendig dør til

- entréen

Monteringsklart dørelement

Dørblad i galvaniseret stål og aluminiumskarm, begge med brutt kuldebro, standard lakeret i RAL 9016 (trafikhvid)

1-fløjet

Indbrudshæmmende RC 2

Mange af hoveddørsmotiverne uden side- eller overpartier leveres også med det indbrudshæmmende RC 2-udstyr

Varmeisolerig

$U_D = 1,1 \text{ W}/(\text{m}^2\cdot\text{K})$



Se også vores ThermoPro hoveddørsbrochure.



Farver og mønstre Side 21

Størrelser Side 22

God varmeisolerig

Energibesparelse i hjemmet er i dag vigtigere end nogensinde før. ThermoPro dørene yder deres bidrag. Takket være det 46 mm tykke dørblad, som er fyldt helt med freon frit polyurethanskum, har dørene en fremragende varmeisolerig med en U-værdi på ned til $1,1 \text{ W}/(\text{m}^2\cdot\text{K})$. Dermed sparer du energi og penge!

Sikkerhed som standard

Sådan føler du dig sikker i dit hjem: 2 koniske svingrigler går sammen med 2 ekstra sikringsbolte samt 1 låserigel i hak i karmens låseblok og får døren til at lukke helt tæt. 3 ekstra sikringsbolte på hængselsiden med de 3 hængsler gør det praktisk talt umuligt at løfte døren og fjerne den. Med softlock falle, der sikrer en støjsvag lukning.

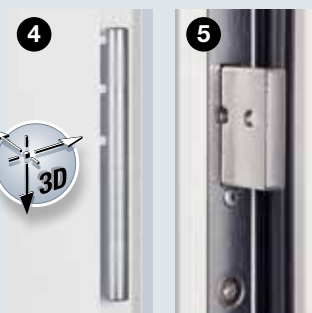


Aluminium karm med brutt kuldebro

I Roundstyle-look (ill. foroven) og firkantet udførelse (ill. forneden).

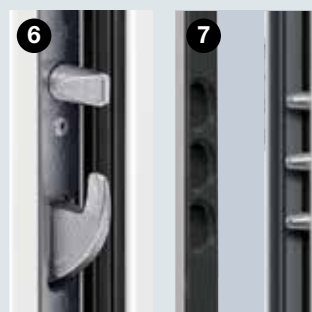


Optimal varmeisolerig med brutt kuldebro i både dørblad, karm og dørtærskel



Tredimensionelt indstillelige hængsler sørger for en let dørfunktion

Låserigel sørger for standardmæssig sikkerhed

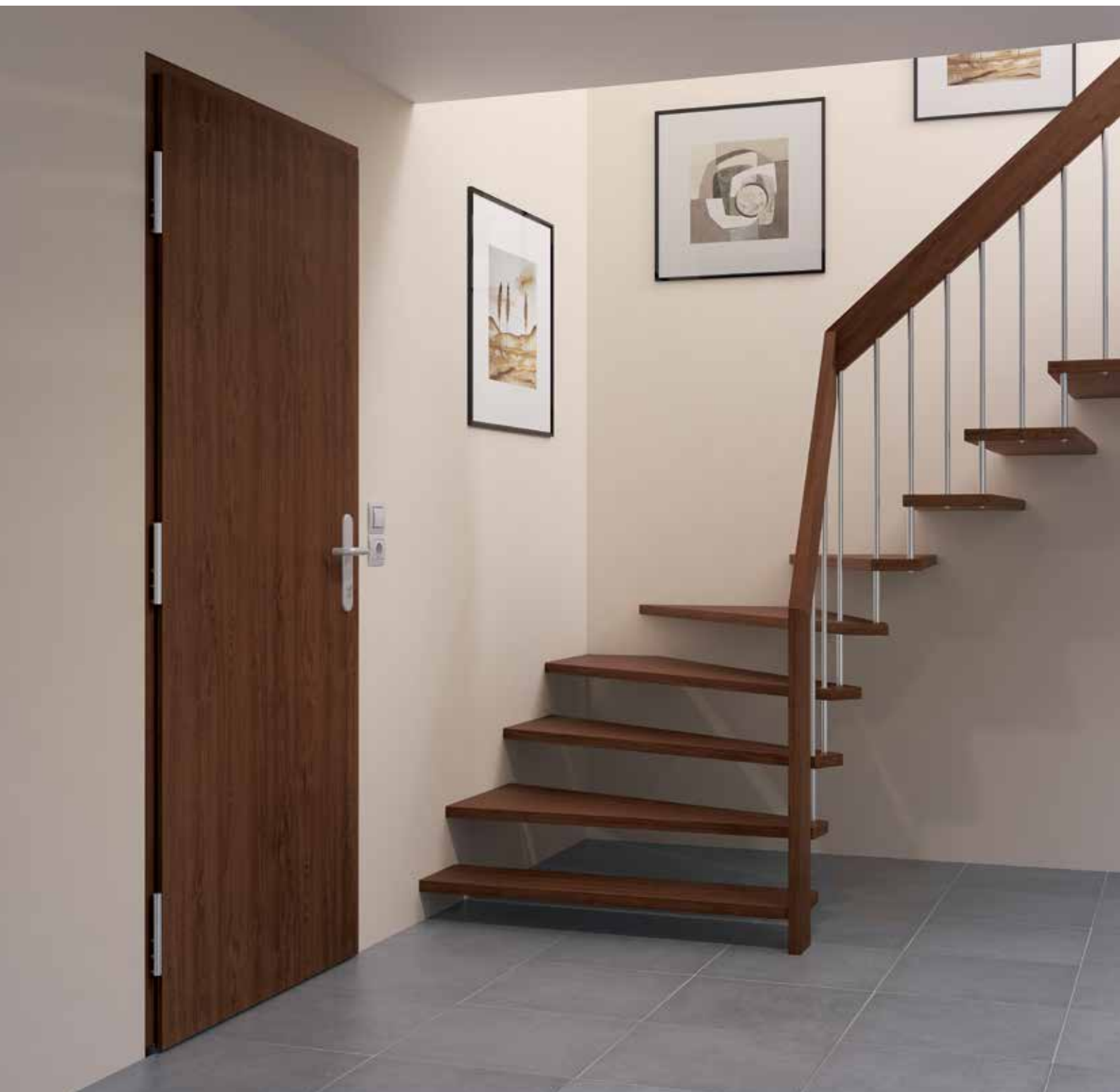


Svingrigel med sikringsbolte

Sikringsbolte på hængslets side

Sikkerhedsdør KSI Thermo

Topkvalitet med dobbelt fordel: høj sikkerhed og optimal varmeisolering



Den nye sikkerhedsdør KSI Thermo har en lang række stærke fordele: Dørbladet med brudt kuldebro sikrer en optimal varmeisolering, og desuden er døren udrustet med indbrudshæmmende WK 2 sikkerhedsudstyr. Vi anbefaler denne kvalitetsdør som udvendig dør til kældre, annekser og garager.



Produktprofil

Indbrudssikring

★ ★ ★ ★ ★

Varmeisolerings

★ ★ ★ ★ ★

Lydisolering

★ ★

Brandhæmmende

Belastning

★ ★ ★ ★ ★

Formstabil

★ ★ ★ ★ ★

Udvendig dør til

- kælder
- opvarmet anneks
- garage med adgang til huset

Monteringsklart dørelement

Dørblad og karm med brutt kuldebro, galvaniseret og lakeret i standardhvid (svarende til RAL 9016).

1-fløjet

Indbrudshæmmende RC 2

iht. DIN EN V 1627 på modsatte side af hængslet.

Varmeisolerings

$U_D = 1,1 \text{ W}/(\text{m}^2\text{K})$



Farver og mønstre Side 21

Størrelser Side 22

Samme varmeisolerings som en hoveddør

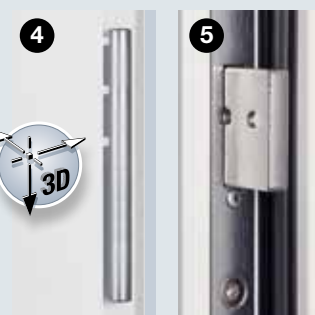
I dag er det vigtigt at spare på energien overalt i huset. Sikkerhedsdøren KSI Thermo giver dig en høj varmeisolerings med brutt kuldebro i både karm, dørtærskel og det PU udskummede dørblad, samt dobbelte tætnings på alle fire sider. Dermed har KSI Thermo en isoleringsværdi, man ellers kun får med hoveddøre.

Sikkerhed som standard

Kælderdøre og separate døre er tit de svage led i kæden, når det gælder sikkerheden. Med KSI Thermo får du også det bedst tænkelige udstyr på dette område: 2 koniske svingrigler går i indgreb med 2 ekstra sikringsbolte, og 1 låserigel i karmens låseblok trækker døren godt til. 3 ekstra sikringsbolte på hængslets side og 3 hængsler gør det praktisk talt umuligt at bryde døren op.



Optimal varmeisolerings med brutt kuldebro i både dørblad, karm og dørtærskel



Tredimensionelt indstillelige hængsler sørger for en let dørfunktion

Låserigel sørger for standardmæssig sikkerhed



Svingrigel med sikringsbolte

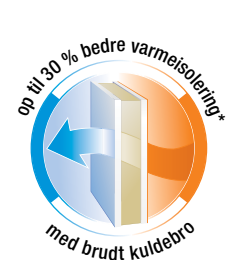
Sikringsbolte på hængslets side

Universaldør MZ Thermo

Den udvendige dør med brudt kuldebro har optimale isoleringsværdier.



Den nye universaldør MZ Thermo har ikke kun en yderst robust og overbevisende kvalitet. Den brudte kuldebro gør, at den giver op til 30 % bedre varmeisolering end en gængs universaldør. Den fås både med og uden vindue og i mange forskellige farver og mønstre.



Produktprofil

Indbrudssikring

★ ★

Varmeisolerings

★ ★ ★ ★ ★

Lydisolering

★ ★

Brandhæmmende

Belastning

★ ★ ★ ★ ★

Formstabil

★ ★ ★ ★ ★

Udvendig dør til

- kælder
- opvarmet anneks
- garage med adgang til huset
- værksted og hobbyrum

Monteringsklart dørelement

Dørblad og karm **med brutt kuldebro**, galvaniseret og lakeret i standardhvid (svarende til RAL 9016).

1-fløjet

Varmeisolerings

TPS 011: $U_D = 1,1 \text{ W}/(\text{m}^2 \cdot \text{K})$

TPS 021: $U_D = 1,4 \text{ W}/(\text{m}^2 \cdot \text{K})$

TPS 051: $U_D = 1,5 \text{ W}/(\text{m}^2 \cdot \text{K})$

Vindue TPS 021 / 051

Dobbelte termoruder (24 mm) med en U-værdi på ned til $1,4 \text{ W}/(\text{m}^2 \cdot \text{K})$. Med kunststoframmen.



Farver og mønstre Side 21

Størrelser Side 22

Varmeisolerings på højt niveau

Med den nye universaldør MZ Thermo mindsker du dit varmetab med langvarig effekt. Dørbladet med fyld af PU-skum, karmen og dørtærsklen er med brutt kuldebro. Sammen med de dobbelte, omsluttende tætninger på alle fire sider er døren tætnet optimalt og giver dig op til 30 % bedre varmeisolerings end en gængs universaldør.

Stabilitet og funktionalitet

Med det 46 mm tykke, komplet udfyldte dørblad er MZ Thermo yderst stabil og robust. Med de tredimensionelt indstillelige hængsler kan døren indstilles optimalt.

Med eller uden vindue

For at du kan udnytte dagslyset fx i dit værksted eller hobbyrum kan du efter ønske også få MZ Thermo med vindue. Takket være de dobbelte termoruder med sikkerhedsglas på den ind- og udvendige side har varianten med vindue også en god varmeisolerings.



Optimal varmeisolerings med brutt kuldebro i både dørblad, karm og dørtærskel



TPS 011

TPS 021

TPS 051

Der kan vælges mellem 3 motiver: Med glat dørblad eller med vindue.



Universaldør MZ

Den stabile og økonomiske ind- og udvendige dør



Denne universaldør, der har stået sin prøve i over fire årtier, er stabil, slidstærk samt vejrfast og egner sig dermed optimalt til brug inden- og udendørs.

Produktprofil

Indbrudssikring

★ ★

Varmeisolering

★ ★ ★

Lydisolering

★ ★ ★

Brandhæmmende

Belastning

★ ★ ★ ★ ★

Formstabil

★ ★ ★ ★ ★

Ind- og udvendig dør til

- uopvarmet anneks
- redskabsrum
- lagerrum

Monteringsklart dørelement

Galvanisere dørblad og karm
og pulverlakeret i gråhvid
(svarende til RAL 9002).

1-fløjet

Kan anvendes venstre- og
højrehængslet (med
blokkarm)

Varmeisolering

$U_D = 1,7 \text{ W}/(\text{m}^2 \cdot \text{K})^*$

Lydisolering

Rw ca. 39 dB*

*På døre uden vindue



Stabilitet til dig

Det monteringsklare dørelement med det isolerede, 45 mm tykke, dobbelt faldede dørblad med en pladetykkelse på 0,9 mm, mineraluldsisolering og stålforstærkning er yderst robust.

Vindue giver mere lys

Hörmann tilbyder også universaldøren MZ med et vindue, som af sikkerhedsgrunde er meget smalt. Dermed kan du udnytte dagslyset til rummet indenfor. Du får som standard 7 mm trådglass men har mulighed for at opgradere til 20 mm termotrådglass. Ruden er fastgjort med glaslister i en aluramme, og måler 230 x 1360 mm. Den er som standard isat centerforskudt mod dørgrebet som vist på billedet, men kan alternativt isættes mod hængselsiden.



2 mm tyk blokkarm med tætning hele vejen rundt



Efter ønske med vindue



Branddør HS 30 A-1

Brandhæmmende, robust, korrosionsresistent



Branddøren HS 30 A-1 har igennem flere årtier budt på en høj grad af sikkerhed i varmekældre og rum med olietanke. Døren er et godt eksempel på Hörmanns store kompetence inden for brandsikring, som du kan drage nytte af.

Produktprofil

Indbrudssikring

★ ★

Varmeisolering

★ ★

Lydisolering

★ ★ ★

Brandhæmmende

★ ★ ★ ★ ★

Belastning

★ ★ ★ ★ ★

Formstabil

★ ★ ★ ★ ★

Den ideelle dør til

- Værksted
- Kælder
- Depot
- Fugtigt miljø - døren slår sig ikke

Dørblad

45 mm tykt
Galvaniseret
Pladetykkelse 0,9 mm

Falsudformning

Falset på 3 sider
Tynd overfals

Karm

Standardkarm
med justeringsmulighed
Chloropren-tætning på 3 sider

Overflade

Galvaniseret dørblad og karm, grundet
- pulverlakeret
Dør: gråhvid svarende til RAL 9002
Karm: lysegrå svarende til RAL 7035

Lås fra ASSA

Indstikslås model 560

Greb

Leveres med greb uden cylinder og
tilbehør

Hængsler

Højderegulerbar, fjederpåvirket,
selvlukkende hængsel

Lukkemidler

Dørpumpe med TS 4000 arm som
ekstraudstyr

Den økonomiske ståldør til industri og erhverv

Robust, korrosionsresistent ståldør med brandsikringsgodkendelse som ekstra plus. Godkendelse: Dansk Brandteknisk Institut, BS 30. Døren er ideel til udendørs brug indenfor industrien, landbruget og på erhvervsområdet, eftersom døren er galvaniseret. Døren er som standard udstyret med fjederpåvirket, selvlukkende hængsel.

Døren er nem og hurtig at montere vha. de justerbare karmhylser og indstillelige hængsler. Døren leveres inkl. Assa lås type 560 samt greb. Kan leveres med dørpumpe og farver fra RAL skalaen som ekstraudstyr.



Karm med justerbare karmhylser. Den hurtigste montage løsning.



Som standard højderegulerbar, fjederpåvirket, selvlukkende hængsel.



Der medleveres tætningsgummi, nylon afstandsklodser, dækpropper og 8 styk stilbare karmhylser til brug for hurtig montage i dørfals.



Der medleveres Assa lås type 560 samt greb. Uden cylinder og tilbehør.



Dørene er forsynet med to massive stålbolte, hvilket giver øget sikkerhed.



Branddør HS 60-1 / HS 90-1

Brandhæmmende, robust, korrosionsresistent



Døren HS 60-1 / HS 90-1 er et godt valg til gennemgangen mellem garagen og huset. Efter ønske kan døren yde ekstra beskyttelse mod indtrængende røggas og fungere som lydisolerende element, så der ikke høres lyde fra garagen.

Produktprofil

Indbrudssikring

★ ★

Varmeisolering

★ ★

Lydisolering

★ ★ ★

Brandhæmmende

★ ★ ★ ★ ★

Belastning

★ ★ ★ ★ ★

Formstabil

★ ★ ★ ★ ★

Den ideelle dør til

- Brandvæg og branddøre inden for industrien og i private hjem
- Flugtveje
- Alle gennemgange, der benyttes tit
- Fugtigt miljø - døren slår sig ikke

Dørblad

65 mm tykt Galvaniseret
Pladetykkelse 0,9 mm

Falsudformning

Falset på 3 sider
Tynd overfals

Karm

Standardkarm med justeringsmulighed
Chloropren tætning på 3 sider

Overflade

Galvaniseret dørblad og karm,
grundet - pulverlakeret
Dør: gråhvid svarende til RAL 9002
Karm: lysegrå svarende til RAL 7035

Lås fra ASSA

Indstikslås model 560

Greb

Leveres med greb uden cylinder og
tilbehør

Hængsler

Højderegulerbar, fjederpåvirket,
selvlukkende hængsel

Lukkemidler

Dørpumpe med TS 4000 arm som
ekstraudstyr

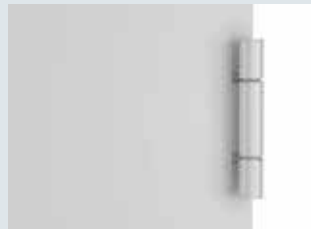
Ståldøren med lang levetid til industri og erhverv

Korrosionsresistent branddør i høj kvalitet, godkendt til 60 minutter. Døren er godkendt af Dansk Brandteknisk Institut BS 60, hvilket gør døren ideel til brug inden for industrien, landbruget og på erhvervsområdet som branddør - især til udendørs brug, eftersom døren er galvaniseret. Døren er kontrolleret til 200.000 åbninger. Ligeledes er døren sikker, lyd og varmeisolerende.

Døren er som standard udstyret med fjederpåvirket selvlukkende hængsel. Døren er nem og hurtig at montere vha. de justerbare karmhylser og indstillelige hængsler. Døren leveres inkl. Assa lås type 560 samt greb. Kan leveres med dørpumpe, dørspion og farver fra RAL skalaen som ekstraudstyr.



Karm med justerbare karmhylser. Den hurtigste montage løsning.



Som standard højderegulerbar, fjederpåvirket, selvlukkende hængsel.



Der medleveres tætningsgummi, nylon afstandsklodser, dækpropper og 8 styk stilbare karmhylser til brug for hurtig montage i dørfals.



Der medleveres Assa lås type 560 samt greb. Uden cylinder og tilbehør.



Dørene er forsynet med en massiv stålbolt i bagkant, hvilket giver øget sikkerhed.



Brandbeskyttelses- og sikkerhedsdør WAT

Til at forbinde garagen med boligarealet



Med brand- og sikkerhedsfunktionen som standard er den nye WAT det optimale valg til overgangen fra garagen direkte til din bolig som fx ind i entréen. Desuden passer den med sit dørblad i udførelse med bred overfals og de mange forskellige muligheder i farve og overflade optimalt til de indvendige døre i dit hjem.



Produktprofil

Indbrudssikring

★ ★ ★ ★ ★

Varmeisolering

★ ★

Lydisolering

★ ★

Brandhæmmende

★ ★ ★ ★ ★

Belastning

★ ★ ★ ★ ★

Formstabil

★ ★ ★ ★ ★

Indvendig dør til
overgangen fra garagen til
boligarealet

**Monteringsklart
dørelement**
Dørblad og karm galvaniseret
og lakeret i standardhvid
(svarende til RAL 9016).

1-fløjet

T30 brandhæmmende
iht. DIN EN 1634

Indbrudshæmmende RC 2
iht. DIN EN V 1627

Varmeisolering*
 $U_D = 1,8 \text{ W}/(\text{m}^2 \cdot \text{K})$

Lydisolering*
iht. DIN 52210
Rw ca. 38 dB

*Kun i kombination med
hjørnekarm



Farver og mønstre Side 21

Størrelser Side 22

Stabil og funktionel

WAT har et isoleret dørblad udført i sandwich konstruktion med stålplade på begge sider og er dermed særdeles stabil. Med tredimensionelt indstillelige hængsler, tætning på 3 sider og sænkbar bundtætning er døren både funktionel og tæt.

Sikkerhed og brandsikring som standard

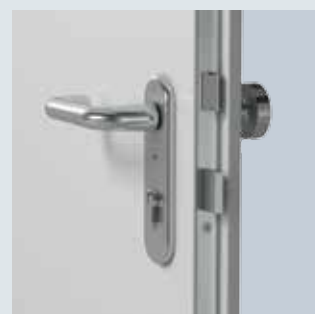
Flerpunktsafslåsningen i WAT med sikkerhedsgreb, der er beskyttet mod at blive trukket ud og boret op, og de 3 stålbolte, der sikrer at døren ikke kan blive løftet af, giver dig en høj sikkerhedsstandard. Sammen med brandsikringsfunktionen, som kan modstå en brand i mindst 30 minutter, er WAT det optimale valg når brandsikring og sikkerhed er lige vigtige for dig.

Forskellige overflader

Hörmann tilbyder WAT med forskellige overflader, fx i Decograin udførelse. Med dette naturtro og smukke trælook harmonerer døren optimalt med dørene i din bolig.



Stabilt dørblad i udførelse med tyk overfals



Sikkerhedsgreb der er beskyttet mod at blive trukket og boret op



Tredimensionelt indstillelige hængsler sørger for en let dørfunktion

Massiv stålbolt på hængslets side beskytter mod at døren kan løftes af



Indvendig dør ZK

Den slidstærke og økonomiske dør, som du kan udforme individuelt



Hörmann ZK dørene har i mange år stået deres prøve som robuste døre til indendørs rum fra kælder til kvist. ZK døren slår sig ikke og har en slidstærk kvalitetsoverflade, der er uimodtagelig over for pletter og dermed let at rengøre. Det er sikker kvalitet - til en overkommelig pris.

Produktprofil

Indbrudssikring

Varmeisolering

★ ★

Lydisolering

Brandhæmmende

Belastning

★ ★ ★ ★

Formstabil

★ ★ ★ ★ ★

Indvendig dør til

- kælderrum
- børneværelse
- opgang til loftsrum

Monteringsklart dørelement

Galvanisere dørblad og karm og pulverlakeret i standardhvid (svarende til RAL 9016).

1-fløjet

Varmeisolering

$U = 2,1 \text{ W/(m}^2\text{-K)}^*$

Lydisolering

Rw ca. 25 dB*

Klimaklasse III

iht. RAL-RG 426

Belastningsgruppe S

iht. RAL-RG 426



*På døre uden vindue

Ekstraudstyr Side 20

Farver og mønstre Side 21

Størrelser Side 22

Stabilt dørblad

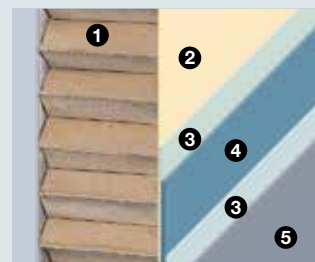
Det isolerede, 40 mm tykke dørblad med den brede overfals på 3 sider består af en galvaniseret stålplade (0,6 mm) samt et sekskantet indlæg, der er klæbet fast over hele fladen, og er dermed yderst stabilt i formen og robust.

Godt udrustet som standard

Den indvendige dør ZK får du som standard med indbygget lås og blankgalvaniserede hængseloverdele V 0020, skruet godt fast i forstærkningsindlæggene, dog uden greb.

Lukker let og støjsvagt

Døren leveres med ASSA indstikslås, med profilcylinderhul (dørnål 55 mm). Udstyret med låsefalle af kunststof og stålrigle, låseindsats (efter ønske også med profilcylinder) som standard, lukker ZK døren let og støjsvagt.



- 1 Sekskantede indlæg
- 2 Lim
- 3 Galvanisering
- 4 Stål
- 5 Pulverlakering/ foliebelægning



Den glatte, silkematte dørøverflade kan du udforme individuelt



Dørbladet kan afkortes forneden. Med denne højdetilpasning indtil 20 mm passer døren til enhver modernisering.



Indvendig dør ZK

Udstyr for individuel design

Vinduesformer



Rundt vindue
Ø 300 eller 400 mm, indfatning alu elokseret, naturfarve (E 6/EV 1), efter ønske i børstet rustfrit stål.



Vindue fig. 5
Indfatning med galvaniseret dørblad: alu, kan males.



Vindue fig. 6
Indfatning med pulverlakeret dørblad: alu elokseret, naturfarve (E 6/EV 1).



Vindue fig. 7
Indfatning med foliebelagt dørblad: bejdset træ, passende til dørbladet.



Vindue fig. 8
Indfatning med foliebelagt dørblad: bejdset træ, passende til dørbladet.



Masterpoint



Mastercarré



Masterligne

Glasset i døren

Du kan efter ønske få alle ZK døre med vindue i de afbildede strukturer som lyst trådornamentglas 7 mm, enkelte ruder eller lamineret glas på 6 mm.

Ekstraudstyr



Ventilationsgitter af kunststof (455 x 90 mm)



Dørspion med vidvinkel

Dørgreb i forskellige former og overflader



Rustfrit stål



Aluminium

Farver og mønstre

Vi imødekommer dine ønsker

RAL efter valg

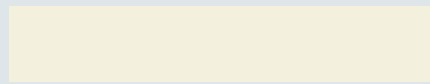
Efter ønske kan du også få sikkerhedsdøren KSI og den indvendige dør ZK i alle farver på RAL-skalaen.



Standardfarver*

Du kan få Hörmanns ståldøre i 15 økonomiske standardfarver samt i alle farver på RAL-skalaen. Overfladerne er pulverlakeret i høj kvalitet (yderdøre er lakeret) og dermed yderst modstandsdygtige og slidstærke.

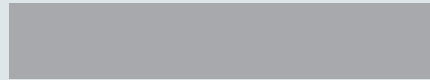
Alle farveangivelser svarende til RAL-skalaen.



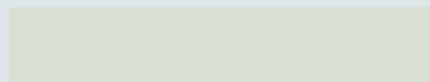
Crenehvid** // NYHED RAL 9001



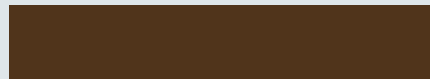
Gråaluminium** // NYHED RAL 9007



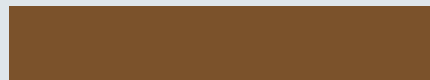
Hvidaluminium RAL 9006



Gråhvid** // NYHED RAL 9002



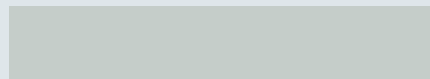
Terrabrun RAL 8028



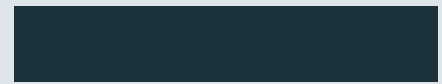
Lerbrun RAL 8003



Grå RAL 7040



Lysegrå RAL 7035



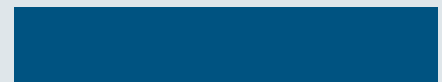
Antracitgrå RAL 7016



Mosgrøn RAL 6005



Dueblå RAL 5014



Ensianblå** // NYHED RAL 5010



Rubinrød RAL 3003



Ildrød** // NYHED RAL 3000



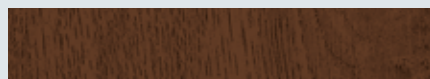
Lys elfenben RAL 1015

Mønstre*

Hvis du ønsker et naturligt eller eksklusivt look til din dør, leverer vi overflader i høj kvalitet i 8 naturtro trælooks, samt den yderst elegante Titan Metallic overflade.



Golden Oak



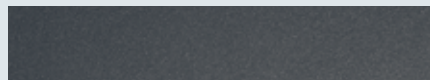
Dark Oak



Night Oak

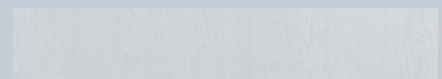


WinchesterOak (kun MZ Thermo / KSI Thermo) // NYHED fra efteråret 2014



Titan Metallic CH 703 (kun MZ Thermo / KSI Thermo) // NYHED fra efteråret 2014

Kun til døre til indendørs brug



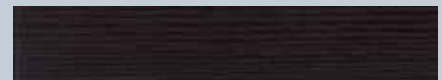
Ask hvid



Eg lys



Bøg



Melinga Dark

* undtagen MZ, HS 30 A-1 og HS 60-1 / HS 90-1

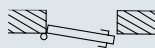
**undtagen KSI, MZ, HS 30 A-1 og HS 60-1 / HS 90-1

Oversigt over størrelser

Standard-størrelser		Yderdøre				Indvendige døre			
Murhulsmål	Udv. Karm mål	Hoveddør	Sikkerhedsdør	Universaldør		Branddør		Brandsikrings- og sikkerhedsdør	Indvendig dør
		ThermoPro	KSI Thermo	MZ Thermo	MZ	HS 30	HS 60 / HS 90	WAT	ZK
1-fløjede døre									
700 x 2000	690 x 1995				●	●	●		
700 x 2050	690 x 2045				●				
700 x 2100	690 x 2095				●	●	●		
800 x 1900	790 x 1895				●				●
800 x 2000	790 x 1995				●	●	●	●	●
800 x 2050	790 x 2045				●				
800 x 2100	790 x 2095				●	●	●	●	●
895 x 2010	875 x 2000		●	●					
895 x 2135	875 x 2125		●	●					
900 x 1900	890 x 1895								●
900 x 2000	890 x 1995				●	●	●	●	●
900 x 2050	890 x 2045				●				●
900 x 2100	890 x 2095				●	●	●	●	●
1000 x 1900	990 x 1895								●
1000 x 2000	990 x 1995				●	●	●	●	●
1000 x 2050	990 x 2045				●				
1000 x 2100	990 x 2095				●	●	●	●	●
1020 x 2010	1000 x 2000		●	●					
1020 x 2110	1000 x 2100	●	●	●					
1020 x 2135	1000 x 2125		●	●					
1100 x 1900	1090 x 1895								●
1100 x 2000	1090 x 1995				●	●	●	●	●
1100 x 2100	1090 x 2095				●	●	●	●	●
1120 x 2100	1110 x 2095								
1120 x 2110	1100 x 2100	●	●	●					
1200 x 2000	1190 x 1995				●	●	●		
1200 x 2100	1190 x 2095				●	●	●		
1298 x 2000	1288 x 1995						●		
1298 x 2100	1288 x 2095						●		
1300 x 2000	1290 x 1995				●	●			
1300 x 2100	1290 x 2095				●	●			

● Standardmål
 Alle døre udføres også på specialmål

Oplys anlagsart ved bestilling



DIN til venstre



DIN til højre



Gangfløj DIN til venstre



Gangfløj DIN til højre

Special-størrelser	Yderdøre							Indvendige døre				
	Hoveddør			Sikkerhedsdør		Universaldør		Branddør		Brand-sikrings- og sikkerhedsdør	Indvendig dør	
Udv. karm mål				KSI Thermo	KSI	MZ Thermo	MZ	HS 30	HS 60	WAT	ZK	
	TPS 010, 015, 040	TPS 020, 025, 030, 700, 800, 900	TPS 100, 200, 300, 400			TPS 011	TPS 021					
1-fløjede døre												
Bredde	875 – 1250	875 – 1250	875 – 1100	875 – 1250	625 – 1250	875 – 1250	875 – 1250	707 – 1332	677 – 1300	673 – 1298	625 – 1164	536 – 1286
Højde	1875 – 2250	1990 – 2250	1990 – 2250	1875 – 2250	1700 – 2250	1875 – 2250	1990 – 2250	1609 – 2173	1774 – 2100	1772 – 2100	1964 – 2132	1518 – 2268

Referencemål

Hoveddør ThermoPro

Sidepartier ThermoPro

Standardstørrelser	
	Udvendigt karm mål (bestillingsmål)
Glasfylding: Mastercarré, klart Float, sandblæst Float TPS 010, 015, 020, 025, 030, 040, 700, 750, 900	400 x 2.100

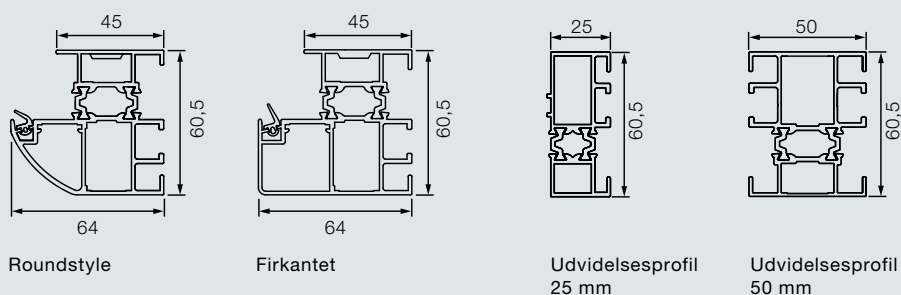
Specialstørrelser	
	Udvendigt karm mål (bestillingsmål)
Glasfylding: TPS 010, 015, 020, 025, 030, 040, 700, 750, 900	400 – 1.000* x 1.875 – 2.250
Panelfylding: TPS 100, 200, 400	450 x 1.990 – 2.186

* Fra B 500 mm er det ikke muligt at kombinere med overparti. Dørelementer med sidepartier har ingen statik-funktion, statikken skal sikres af bygningselementet.

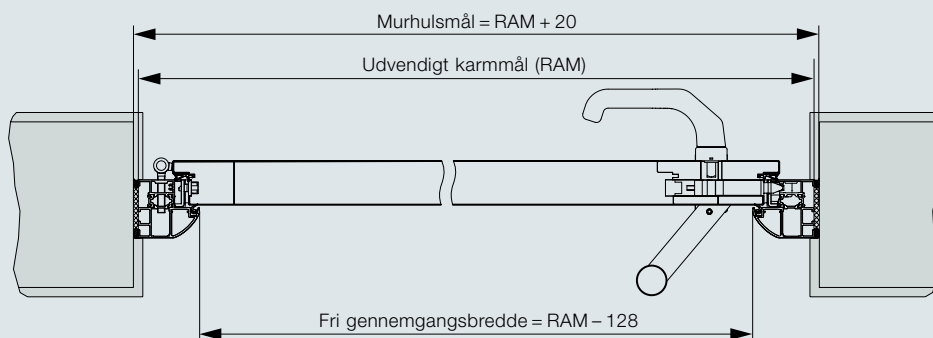
Overpartier ThermoPro

Specialstørrelser	
	Udvendigt karm mål (bestillingsmål)
Glasfylding: TPS 010, 015, 020, 025, 030, 040, 700, 750, 900	875 – 2.250 x 300 – 500

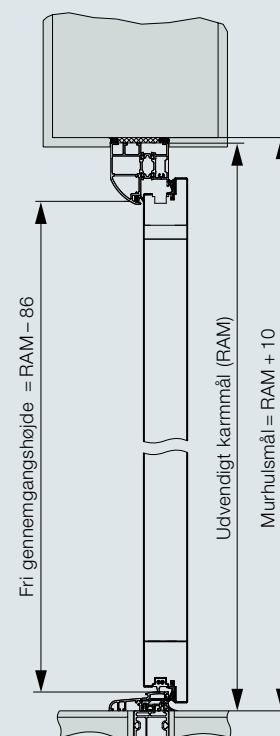
Karm varianter



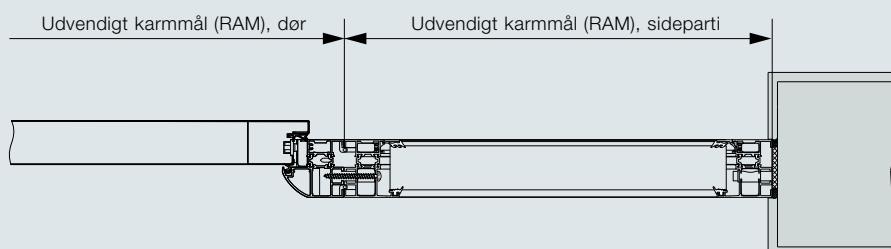
Horizontalsnit dør



Vertikalsnit dør



Horizontalsnit sideparti

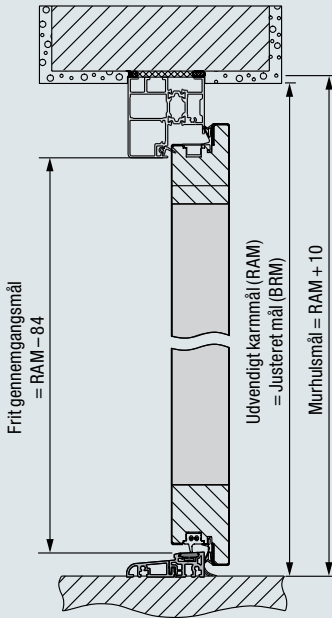


Referencemål

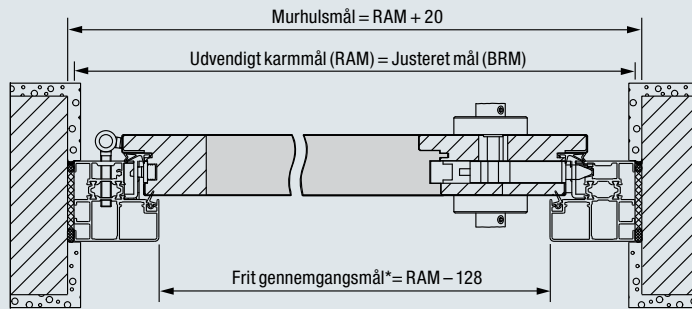
Universaldør MZ Thermo, sikkerhedsdør KSI Thermo,
Universaldør MZ

Universaldør MZ Thermo, sikkerhedsdør KSI Thermo

Vertikalsnit

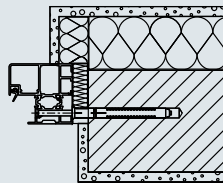


Horizontalsnit

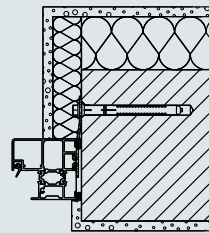


*Den frie gennemgangsbredde reduceres med 2 mm ved en åbningsvinkel på 90° uden hensyntagen til greb og håndtag.

Monteringsvarianter



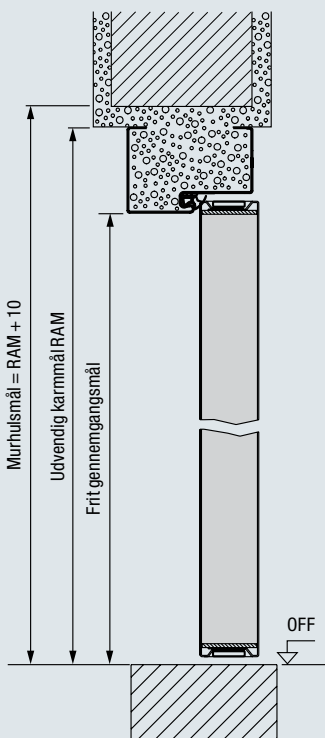
Standardkarm
Montering i murværk
Montering med borehuller



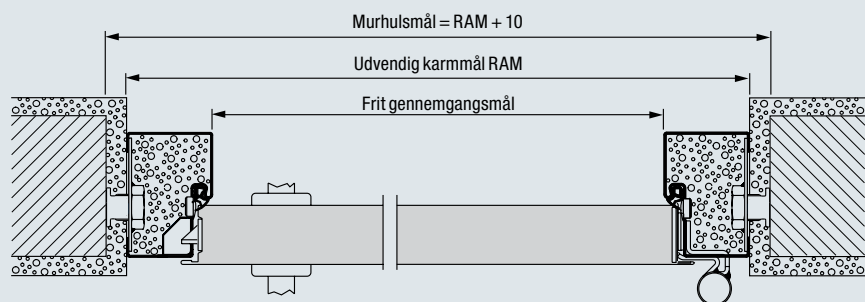
Standardkarm
Montering med forankringsjern

Universaldør MZ

Vertikalsnit

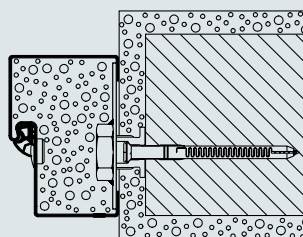
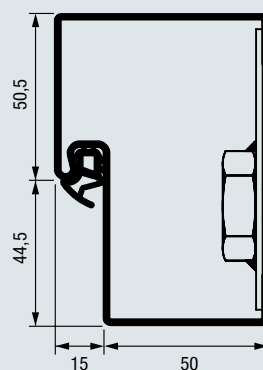


Horizontalsnit



*Den frie gennemgangsbredde reduceres med 25 mm ved en åbningsvinkel på 90° uden hensyntagen til greb og håndtag.

Snit af karm

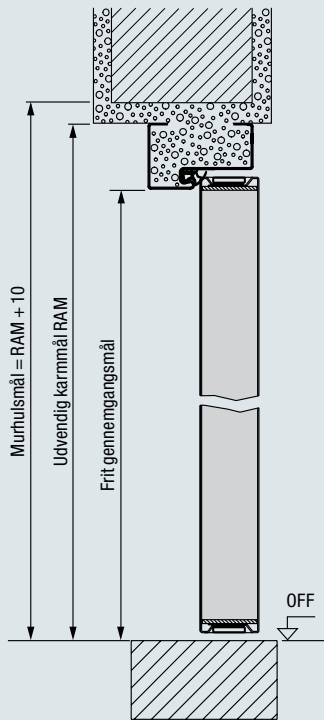


Referencemål

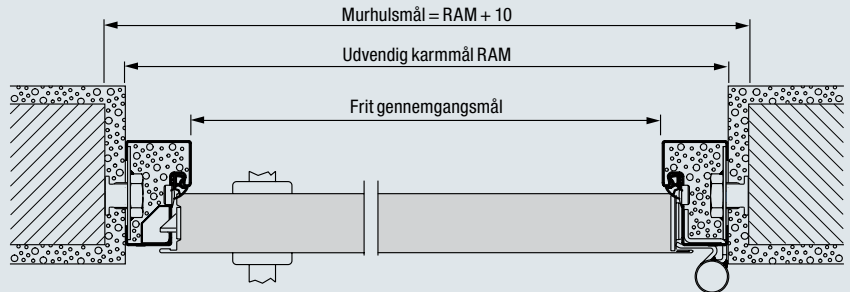
Branddør HS 30, branddør HS 60

Branddør HS 30

Vertikalsnit

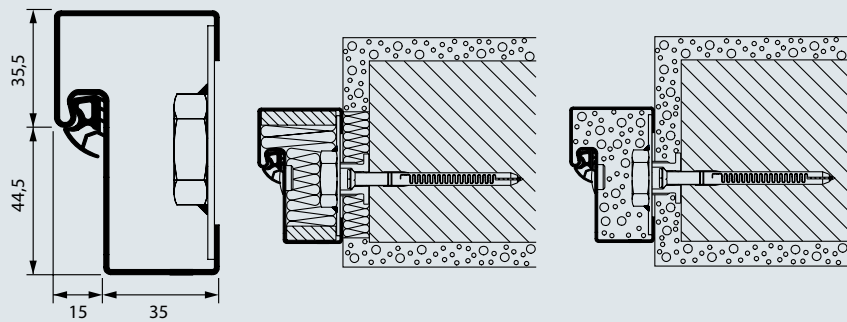


Horizontalsnit



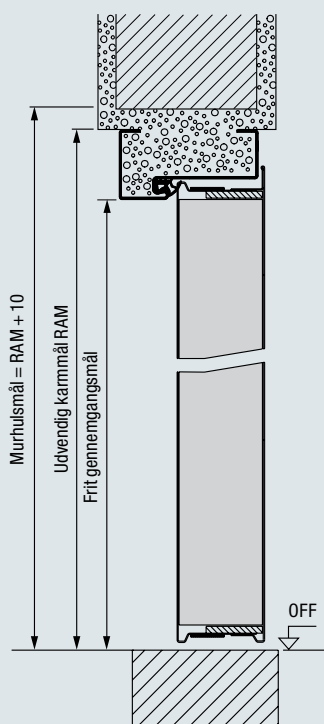
*Den frie gennemgangsbredde reduceres med 25 mm ved en åbningsvinkel på 90° uden hensyntagen til greb og håndtag.

Snit af karm

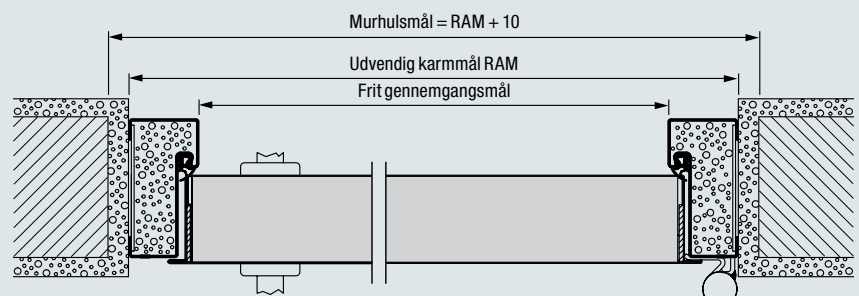


Branddør HS 60

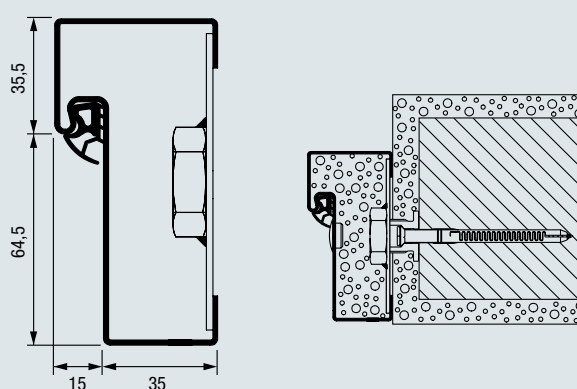
Vertikalsnit



Horizontalsnit



Snit af karm



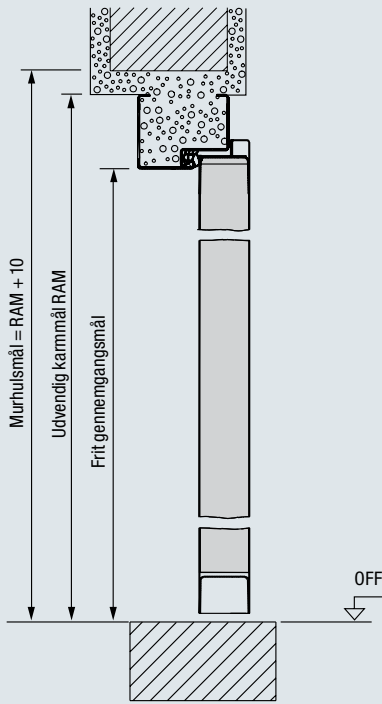
Den frie gennemgangsbredde reduceres med 2 mm ved en åbningsvinkel på 90° uden hensyntagen til greb og håndtag.

Referencemål

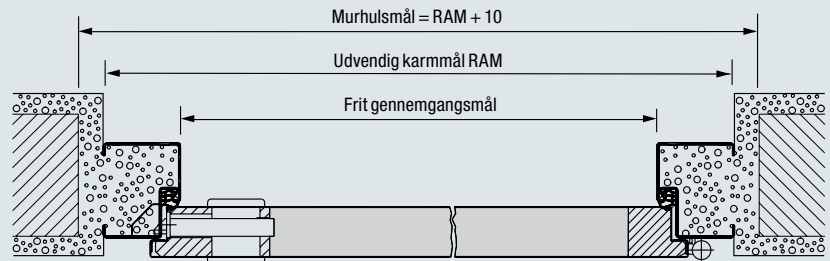
Brand- og sikkerhedsdør WAT, Indvendig dør ZK

Brand- og sikkerhedsdør WAT

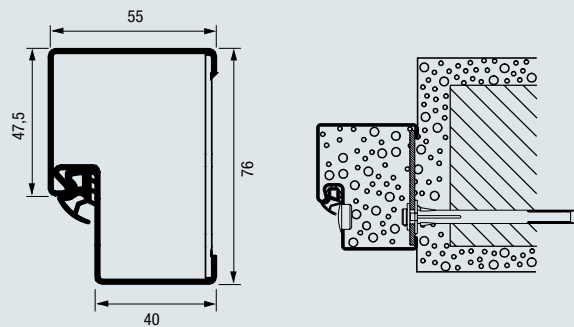
Vertikalsnit



Horizontalsnit



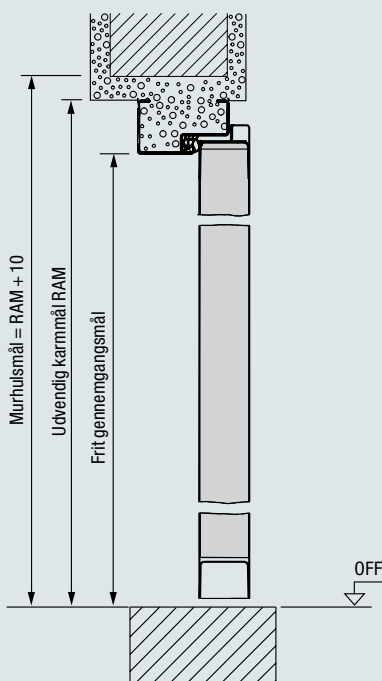
Snit af karm



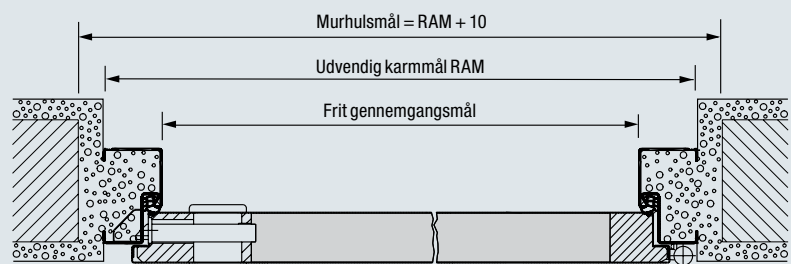
*Den frie gennemgangsbredde reduceres med 2 mm ved en åbningsvinkel på 90° uden hensyntagen til greb og håndtag.

Indvendig dør ZK

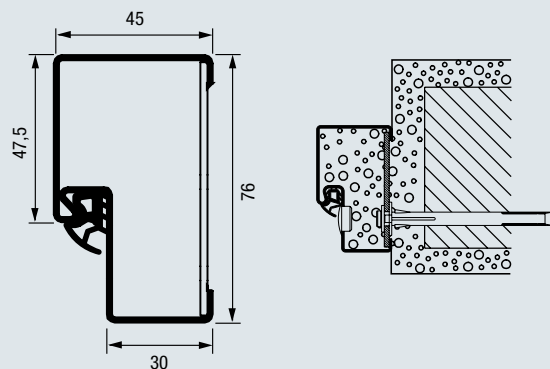
Vertikalsnit



Horizontalsnit



Snit af karm



*Den frie gennemgangsbredde reduceres med 2 mm ved en åbningsvinkel på 90° uden hensyntagen til greb og håndtag.

Oplev kvaliteten fra Hörmann

til alle anvendelsesområder i nyt byggeri og ved modernisering

Hörmann giver dig mulighed for optimal allround planlægning. Løsninger til projektbyggeri, som er omhyggeligt tilpasset til hinanden, giver dig kvalitetsprodukter med høj funktionalitet til alle områder.

Garageporte

Passer til din personlige arkitekturstil: Vippe- eller ledhøjseporte i stål eller træ.

Åbnere

Nyd komforten og den indbrudshæmmende sikkerhed: Hörmann åbnere til garageporte og låger.

Hoveddøre

Du finder et passende dørmotiv til ethvert behov og krav i vores omfattende aluminium hoveddørsprogram.

Ståldøre

Hurtig montering: De solide døre til alle områder i huset – fra kælder til tag.

Karme

Vælg fra det omfattende program til nybyggeri, udskiftning og modernisering.

www.hoermann.dk



Automatik til garageporte og indkørselslåger



Hoveddøre



Ståldøre

Hörmann: Kvalitet uden kompromis



Hörmann KG Amshausen, Tyskland



Hörmann KG Antriebstechnik, Tyskland



Hörmann KG Brandis, Tyskland



Hörmann KG Brockhagen, Tyskland



Hörmann KG Dissen, Tyskland



Hörmann KG Eckelhausen, Tyskland



Hörmann KG Freisen, Tyskland



Hörmann KG Ichtshausen, Tyskland



Hörmann KG Werne, Tyskland



Hörmann Genk NV, Belgien



Hörmann Alkmaar B.V., Nederlandene



Hörmann Legnica Sp. z o.o., Polen



Hörmann Beijing, Kina



Hörmann Tianjin, Kina



Hörmann LLC, Montgomery IL, USA



Hörmann Flexon LLC, Burgettstown PA, USA

Som den eneste producent på det internationale marked leverer Hörmann gruppen alle vigtige komponenter fra samme leverandør. Alt produceres efter den nyeste teknik på højt specialiserede fabrikker. Et net af handels- og servicevirksomheder overalt i Europa og afdelinger i Amerika og Kina gør Hörmann til din stærke, internationale partner i byggekomponenter af høj kvalitet. Kvalitet uden kompromis.

GARAGEPORTE

PORTÅBNERE

INDUSTRIPORTE

LÆSSETEKNIK

DØRE

KARME

Salg • Service • Montage

Hörmann Danmark - tlf. 86 43 72 22 - www.hoermann.dk - info@hoermann.dk

Vi støtter dansk fodbold • DBU LandskampPartner

